

СОГЛАСОВАНО

Председатель Петровской городского округа местной организации Ставропольской краевой региональной организации общероссийской общественной организации «Всероссийское общество инвалидов»
В. Н. Буркалин
 « » 2021г.



УТВЕРЖДАЮ

Заведующий МКДОУ ДС № 6 «Рябинушка» с. Гофицкое
Л. М. Савельева



«18» мая 2021г.

ПАСПОРТ ДОСТУПНОСТИ

объекта социальной инфраструктуры (ОСИ)

1. Общие сведения об объекте

1.1. Наименование (вид) объекта: Муниципальное казенное дошкольное образовательное учреждение детский сад № 6 «Рябинушка» с.Гофицкое

1.2. Адрес объекта:

356522, Ставропольский край, Петровский район, п.Рогатая Балка, ул.Квартальная,1.

1.3. Сведения о размещении объекта:

- отдельно стоящее здание 1 этаж, 444,5 кв. м
- часть здания этажей (или на этаже), кв. м
- наличие прилегающего земельного участка (да, нет); 2236 кв. м

1.4. Год постройки здания 1947, последнего капитального ремонта

1.5. Дата предстоящих плановых ремонтных работ: текущего 2022 г., капитального 2025 г.

сведения об организации, расположенной на объекте

1.6. Название организации (учреждения), (полное юридическое наименование – согласно Уставу, краткое наименование)

Муниципальное казенное дошкольное образовательное учреждение детский сад № 6 «Рябинушка» с.Гофицкое, МКДОУ ДС № 6 «Рябинушка» с.Гофицкое.

1.7. Юридический адрес организации (учреждения)

356524, Ставропольский край, Петровский район, с. Гофицкое, ул. Ленина 202.

1.8. Основание для пользования объектом (оперативное управление, аренда, собственность) оперативное управление

1.9. Форма собственности (государственная, негосударственная)

государственная

1.10. Территориальная принадлежность (*федеральная, региональная, муниципальная*) муниципальная1.11. Вышестоящая организация (*наименование*)Отдел образования администрации Петровского городского округа Ставропольского края

1.12. Адрес вышестоящей организации, другие координаты:

356530 Ставропольский край, Петровский район, г. Светлоград, ул. Ленина, 29. тел.: (86547) 4-03-05, факс: (86547) 4-03-05. адрес сайта: www.petrovoo.ucoz.ru. e-mail: obrazovanie@petrgosk.ru**2. Характеристика деятельности организации на объекте**
(по обслуживанию населения)2.1. Сфера деятельности (*здравоохранение, образование, социальная защита, физическая культура и спорт, культура, связь и информация, транспорт, жилой фонд, потребительский рынок и сфера услуг, другое*) образование2.2. Виды оказываемых услуг дошкольное образование2.3. Форма оказания услуг: (на объекте, с длительным пребыванием, в т.ч. проживанием, на дому, дистанционно) на объекте2.4. Категории обслуживаемого населения по возрасту: (*дети, взрослые трудоспособного возраста, пожилые; все возрастные категории*) дети в возрасте от 1,6 до 8 лет (согласно п. 3.4.2 Устава)2.5. Категории обслуживаемых инвалидов: *инвалиды, передвигающиеся на коляске, инвалиды с нарушениями опорно-двигательного аппарата; нарушениями зрения, нарушениями слуха, нарушениями умственного развития*2.6. Плановая мощность: посещаемость (количество обслуживаемых в день), вместимость, пропускная способность 602.7. Участие в исполнении ИПР инвалида, ребенка-инвалида (да, нет) нет**3. Состояние доступности объекта**3.1. Путь следования к объекту пассажирским транспортом
(описать маршрут движения с использованием пассажирского транспорта) не предусмотреноналичие адаптированного пассажирского транспорта к объекту не предусмотрено

3.2. Путь к объекту от ближайшей остановки пассажирского транспорта:

- 3.2.1. Расстояние до объекта от остановки транспорта _____ 100 _____ м
- 3.2.2. Время движения (пешком) _____ 2 _____ мин.
- 3.2.3. Наличие выделенного от проезжей части пешеходного пути (да, нет) нет.
- 3.2.4. Перекрестки: (нерегулируемые; регулируемые, со звуковой сигнализацией, таймером; нет) нет.
- 3.2.5. Информация на пути следования к объекту: (акустическая, тактильная, визуальная; нет) нет.
- 3.2.6. Перепады высоты на пути: (есть, нет) есть.
Их обустройство для инвалидов на коляске: (да, нет) нет.

3.3. Организация доступности объекта для инвалидов – форма обслуживания *

№ п/п	Категория инвалидов (вид нарушения)	Вариант организации доступности объекта (формы обслуживания)*
1	Все категории инвалидов и МГН	«ДУ»
	<i>в том числе инвалиды:</i>	
2	передвигающиеся на креслах-колясках	«ДУ»
3	с нарушениями опорно-двигательного аппарата	«ДУ»
4	с нарушениями зрения	«ДУ»
5	с нарушениями слуха	«ДУ»
6	с нарушениями умственного развития	«ДУ»

* Указывается один из вариантов: "А", "Б", "ДУ", "ВНД".

3.4. Состояние доступности основных структурно-функциональных зон

№ п/п	Основные структурно-функциональные зоны	Состояние доступности, в том числе для основных категорий инвалидов **
1	Территория, прилегающая к зданию (участок)	ДЧ-В
2	Вход (входы) в здание	ДЧ-И (Г, У) ДУ (К, О, С)
3	Путь (пути) движения внутри здания (в т.ч. пути эвакуации)	ДЧ-И (Г, У) ДУ (К, О, С)
4	Зона целевого назначения здания (целевого посещения объекта)	ДЧ-И (О, У) ДУ (К, С, Г)
5	Санитарно-гигиенические помещения	ДЧ-И (О, С, Г, У)

		ДУ (К)
6	Система информации и связи (на всех зонах)	ДЧ-И (О) ДУ (К, О, С, У, Г)
7	Пути движения к объекту (от остановки транспорта)	ДЧ-В

** Указывается: ДП-В – доступно полностью всем; ДП-И (К, О, С, Г, У) – доступно полностью избирательно (указать категории инвалидов); ДЧ-В – доступно частично всем; ДЧ-И (К, О, С, Г, У) – доступно частично избирательно (указать категории инвалидов); ДУ – доступно условно, ВВД – временно недоступно.

3.5. Итоговое заключение о состоянии доступности ОСИ: доступно условно.

При адаптации объекта необходимо:

- благоустройство территории;
- капитальный ремонт входов в здание, коридоров, санитарно-гигиенических помещений;
- технические средства: поручни, подъемники, кресла-коляски;
- визуальные и тактильно-визуальные знаковые средства отображения информации.

4. Управленческое решение

4.1. Рекомендации по адаптации основных структурных элементов объекта

№ № п/п	Основные структурно-функциональные зоны объекта	Рекомендации по адаптации объекта (вид работы)*
1	Территория, прилегающая к зданию (участок)	Текущий ремонт; индивидуальное решение с ТСР
2	Вход (входы) в здание	Капитальный ремонт; Технические решения невозможны
3	Путь (пути) движения внутри здания (в т.ч. пути эвакуации)	Текущий ремонт; Капитальный ремонт. Техническое решения невозможны
4	Зона целевого назначения здания (целевого посещения объекта)	Текущий ремонт; Технические решения невозможны
5	Санитарно-гигиенические помещения	Текущий ремонт; Технические решения невозможны
6	Система информации на объекте (на всех зонах)	Текущий ремонт; индивидуальное решение с ТСР
7	Пути движения к объекту (от остановки	Текущий ремонт;

	транспорта)	<i>индивидуальное решение с ТСР</i>
8	Все зоны и участки	<i>Текущий ремонт; Капитальный ремонт; индивидуальное решение с ТСР</i>

* Указывается один из вариантов (видов работ): не нуждается; ремонт (текущий, капитальный); индивидуальное решение с ТСР; технические решения невозможны – организация альтернативной формы обслуживания.

4.2. Период проведения работ: по мере поступления финансовых средств в рамках исполнения Плана адаптации ОИ и обеспечения доступности услуг для инвалидов и других МГН МКДОУ ДС № 6 «Рябинушка» с.Гофицкое, утвержденного приказом от 08.04.2021 года № 111.

4.3. Ожидаемый результат (по состоянию доступности) после выполнения работ по адаптации:
повышение уровня доступности всех категорий инвалидов.

Оценка результата исполнения программы, плана (по состоянию доступности): удовлетворительно

4.4. Для принятия решения требуется, не требуется (*нужное подчеркнуть*):
- согласование с Петровской городского округа местной организацией Ставропольской краевой региональной организации общероссийской общественной организации «Всероссийское общество инвалидов»

Имеется заключение уполномоченной организации о состоянии доступности объекта (*наименование документа и выдавшей его организации, дата*), прилагается

4.5. Информация размещена (обновлена) на Карте возможности субъекта Российской Федерации Ставропольского края (<https://картавозможностей.рф>) - 10.10.2019 г.

5. Особые отметки

Паспорт сформирован на основании:

1. Анкеты (информации об объекте) от “ 18 ” мая 2021 г.

2. Акта обследования объекта: № акта _____
от “ 18 ” мая 2021 г.

3. Решения Комиссии _____
от “ ” 20 г.

Приложение А.3

УТВЕРЖДАЮ
 Руководитель организации
Л.М. Савельева
 Л.М. Савельева

“ 18 ” 05 2021 г.

АНКЕТА
(информация об объекте социальной инфраструктуры)
К ПАСПОРТУ ДОСТУПНОСТИ ОСИ

№ _____

1. Общие сведения об объекте

1.1. Наименование (вид) объекта Муниципальное казенное дошкольное образовательное учреждение детский сад № 6 «Рябинушка» с.Гофицкое

1.2. Адрес объекта 356524, Ставропольский край, Петровский район, с. Гофицкое, ул. Ленина, 202

1.3. Сведения о размещении объекта:

- отдельно стоящее здание 1 этаж, 444,5 кв. м

- часть здания _____ этажей (или на _____ этаже), _____ кв. м

1.4. Год постройки здания 1947 г, последнего капитального ремонта _____

1.5. Дата предстоящих плановых ремонтных работ: текущего 2022 г, капитального _____

1.6. Сведения об организации, расположенной на объекте

1.6. Название организации (учреждения) (полное юридическое наименование – согласно Уставу, краткое наименование) Муниципальное казенное дошкольное образовательное учреждение детский сад № 6 «Рябинушка» с.Гофицкое, МКДОУ ДС № 6 «Рябинушка» с.Гофицкое.

1.7. Юридический адрес организации (учреждения) 356524, Ставропольский край, Петровский район, с.Гофицкое, ул.Ленина 202.

1.8. Основание для пользования объектом (оперативное управление, аренда, собственность) оперативное управление

1.9. Форма собственности (государственная, негосударственная) государственная

1.10. Территориальная принадлежность (федеральная, региональная, муниципальная) муниципальная

1.11. Вышестоящая организация (наименование)

Отдел образования администрации Петровского городского округа Ставропольского края

1.12. Адрес вышестоящей организации, другие координаты

356530 Ставропольский край, Петровский район, г. Светлоград, ул. Ленина, 29. тел.: (86547) 4-03-05, факс: (86547) 4-03-05, адрес сайта: www.petrovoo.ucoz.ru. e-mail: obrazovanie@petrgosk.ru

2. Характеристика деятельности организации на объекте

2.1. Сфера деятельности (здравоохранение, образование, социальная защита, физическая культура и спорт, культура, связь и информация, транспорт, жилой фонд, потребительский рынок и сфера услуг, другое) образование

2.2. Виды оказываемых услуг: дошкольное образование

2.3. Форма оказания услуг: (на объекте, с длительным пребыванием, в т.ч. проживанием, на дому, дистанционно) на объекте

2.4. Категории обслуживаемого населения по возрасту: (дети, взрослые трудоспособного возраста, пожилые; все возрастные категории) дети в возрасте от 1,6 до 8 лет (согласно п. 3.4.2 Устава)

2.5. Категории обслуживаемых инвалидов: инвалиды, передвигающиеся на коляске, инвалиды с нарушениями опорно-двигательного аппарата; нарушениями зрения, нарушениями слуха, нарушениями умственного развития

2.6. Плановая мощность: посещаемость (количество обслуживаемых в день), вместимость, пропускная способность 60

2.7. Участие в исполнении ИПР инвалида, ребенка-инвалида (да, нет) нет

3. Состояние доступности объекта для инвалидов и других маломобильных групп населения (МГН)

3.1. Путь следования к объекту пассажирским транспортом (описать маршрут движения с использованием пассажирского транспорта) нет

наличие адаптированного пассажирского транспорта к объекту нет

3.2. Путь к объекту от ближайшей остановки пассажирского транспорта:

- 3.2.1. расстояние до объекта от остановки транспорта 100 м
- 3.2.2. время движения (пешком) 2 мин.
- 3.2.3. наличие выделенного от проезжей части пешеходного пути (*да, нет*)
- 3.2.4. Перекрестки: *нерегулируемые; регулируемые, со звуковой сигнализацией, таймером; нет* нет
- 3.2.5. Информация на пути следования к объекту: *акустическая, тактильная, визуальная; нет* нет
- 3.2.6. Перепады высоты на пути: *есть, нет* (описать) есть
 Их обустройство для инвалидов на коляске: *да, нет* (описать) нет
- 3.3. Вариант организации доступности ОСИ (формы обслуживания)* с учетом СП 35-101-2001**

№ п/п	Категория инвалидов (вид нарушения)	Вариант организации доступности объекта
1	Все категории инвалидов и МГН	«ДУ»
	<i>в том числе инвалиды:</i>	
2	передвигающиеся на креслах-колясках	«ДУ»
3	с нарушениями опорно-двигательного аппарата	«ДУ»
4	с нарушениями зрения	«ДУ»
5	с нарушениями слуха	«ДУ»
6	с нарушениями умственного развития	«ДУ»

* Указывается один из вариантов: "А", "Б", "ДУ", "ВНД".

4. Управленческое решение (предложения по адаптации основных структурных элементов объекта)

№ п/п	Основные структурно-функциональные зоны объекта	Рекомендации по адаптации объекта (вид работы)*
1	Территория, прилегающая к зданию (участок)	Текущий ремонт; индивидуальное решение с ТСР
2	Вход (входы) в здание	Капитальный ремонт; Технические решения невозможны
3	Путь (пути) движения внутри здания (в т.ч. пути эвакуации)	Текущий ремонт; Капитальный ремонт. Технические решения невозможны
4	Зона целевого назначения здания (целевого посещения объекта)	Текущий ремонт; Технические решения невозможны

5	Санитарно-гигиенические помещения	Текущий ремонт; Технические решения невозможны
6	Система информации на объекте (на всех зонах)	Текущий ремонт; индивидуальное решение с ТСР
7	Пути движения к объекту (от остановки транспорта)	Текущий ремонт; индивидуальное решение с ТСР
8	Все зоны и участки	Текущий ремонт; Капитальный ремонт; индивидуальное решение с ТСР

* Указывается один из вариантов (видов работ): не нуждается; ремонт (текущий, капитальный); индивидуальное решение с ТСР; технические решения невозможны – организация альтернативной формы обслуживания.

Размещение информации на Карте доступности субъекта Российской Федерации согласовано

Информация размещена (обновлена) на Карте возможности субъекта Российской Федерации Ставропольского края (<https://картавозможностей.рф>) - 10.10.2019г.

Заведующий МКДОУ ДС № 6
«Рябинушка» с.Г.офицкое

Л.М.Савельева

(подпись, Ф.И.О., должность; координаты для связи
уполномоченного представителя объекта)

Телефон: 8-865-47-67-3-28



УТВЕРЖДАЮ
Руководитель ОСЗН

И.И. Савченко И.И.

“ 18 ” мая 2021 г.

**АКТ ОБСЛЕДОВАНИЯ
объекта социальной инфраструктуры
К ПАСПОРТУ ДОСТУПНОСТИ ОСИ**

№ _____

Петровский городской
округ

“ ” 20 г.

Наименование территориального
образования субъекта Российской
Федерации

1. Общие сведения об объекте

1.1. Наименование (вид) объекта:

Муниципальное казенное дошкольное образовательное учреждение
детский сад № 6 «Рябинушка» с.Гофицкое

1.2. Адрес объекта:

356524, Ставропольский край, Петровский район, с. Гофицкое,
ул. Ленина, 202.

1.3. Сведения о размещении объекта:

- отдельно стоящее здание 1 этаж, 444,5 кв. м
- часть здания - этажей (или на этаже), кв. м
- наличие прилегающего земельного участка (да, нет); 2236 кв. м

1.4. Год постройки здания 1947 г., последнего капитального ремонта

1.5. Дата предстоящих плановых ремонтных работ: текущего 2022 г.,
капитального

сведения об организации, расположенной на объекте

1.6. Название организации (учреждения), (полное юридическое
наименование – согласно Уставу, краткое наименование)

Муниципальное казенное дошкольное образовательное учреждение
детский сад № 6 «Рябинушка» с.Гофицкое, МКДОУ ДС № 6 «Рябинушка»
с.Гофицкое

1.7. Юридический адрес организации (учреждения)

356524, Ставропольский край, Петровский район, с. Гофицкое, ул. Ленина, 202.

2. Характеристика деятельности организации на объекте

Дополнительная информация _____ образование _____

3. Состояние доступности объекта

3.1. Путь следования к объекту пассажирским транспортом
(описать маршрут движения с использованием пассажирского транспорта)

нет _____,

наличие адаптированного пассажирского транспорта к объекту

нет _____

3.2. Путь к объекту от ближайшей остановки пассажирского транспорта:

3.2.1. Расстояние до объекта от остановки транспорта _____ 100 _____ м

3.2.2. Время движения (пешком) _____ 2 _____ мин.

3.2.3. Наличие выделенного от проезжей части пешеходного пути (да, нет) _____ нет.

3.2.4. Перекрестки: (нерегулируемые; регулируемые, со звуковой сигнализацией, таймером; нет) _____ нет.

3.2.5. Информация на пути следования к объекту: (акустическая, тактильная, визуальная; нет) _____ нет.

3.2.6. Перепады высоты на пути: (есть, нет) _____ есть.

Их обустройство для инвалидов на коляске: (да, нет) _____ нет.

3.3. Организация доступности объекта для инвалидов – форма обслуживания *

№ п/п	Категория инвалидов (вид нарушения)	Вариант организации доступности объекта (формы обслуживания)*
1	Все категории инвалидов и МГН	ДУ
	<i>в том числе инвалиды:</i>	ДУ
2	передвигающиеся на креслах-колясках	ДУ
3	с нарушениями опорно-двигательного аппарата	ДУ
4	с нарушениями зрения	ДУ
5	с нарушениями слуха	ДУ
6	с нарушениями умственного развития	ДУ

* Указывается один из вариантов: "А", "Б", "ДУ", "ВНД".*

3.4. Состояние доступности основных структурно-функциональных зон

№ п/п	Основные структурно-функциональные зоны	Состояние доступности, в том числе для основных категорий инвалидов **	Приложение	
			№ на плане	№ фото
1	Территория, прилегающая к зданию (участок)	ДЧ-В (С,О,СГ)		1,2
2	Вход (входы) в здание	ДЧ-И (О,Г,У) ДУ(К,С)		3,4,5
3	Путь (пути) движения внутри здания (в т.ч. пути эвакуации)	ДЧ-И (О,Г,У) ДУ(К,С)		6,7,8,
4	Зона целевого назначения здания (целевого посещения объекта)	ДЧ-И (О,У) ДУ(К,С, Г)		9,10
5	Санитарно-гигиенические помещения	ДЧ-И (О,У) ДУ(К)		11
6	Система информации и связи (на всех зонах)	ДЧ-И (О,С,Г,У) ДУ(К,С,Г)		
7	Пути движения к объекту (от остановки транспорта)	ДП-В		

** Указывается: ДП-В – доступно полностью всем; ДП-И (К, О, С, Г, У) – доступно полностью избирательно (указать категории инвалидов); ДЧ-В – доступно частично всем; ДЧ-И (К, О, С, Г, У) – доступно частично избирательно (указать категории инвалидов); ДУ – доступно условно; ВНД – недоступно.

3.5. ИТОГОВОЕ ЗАКЛЮЧЕНИЕ О СОСТОЯНИИ ДОСТУПНОСТИ ОСИ: доступно условно.

При адаптации объекта необходимо:

- благоустройство территории;
- капитальный ремонт входов в здание, коридоров, санитарно-гигиенических помещений;
- технические средства: поручни, подъемники, кресла-коляски;
- визуальные и тактильно-визуальные знаковые средства отображения информации.

4. Управленческое решение

4.1. Рекомендации по адаптации основных структурных элементов объекта:

№ п/п	Основные структурно-функциональные зоны объекта	Рекомендации по адаптации объекта (вид работы)*
1	Территория, прилегающая к зданию (участок)	Текущий ремонт; индивидуальное решение с ТСП
2	Вход (входы) в здание	Капитальный ремонт; Технические решения невозможны
3	Путь (пути) движения внутри здания (в т.ч. пути эвакуации)	Текущий ремонт; Капитальный ремонт. Технические решения невозможны
4	Зона целевого назначения здания (целевого посещения объекта)	Текущий ремонт; Технические решения невозможны
5	Санитарно-гигиенические помещения	Текущий ремонт; Технические решения невозможны
6	Система информации на объекте (на всех зонах)	Текущий ремонт; индивидуальное решение с ТСП
7	Пути движения к объекту (от остановки транспорта)	Текущий ремонт; индивидуальное решение с ТСП
8	Все зоны и участки	Текущий ремонт; Капитальный ремонт; индивидуальное решение с ТСП

* Указывается один из вариантов (видов работ): не нуждается; ремонт (текущий, капитальный); индивидуальное решение с ТСП; технические решения невозможны – организация альтернативной формы обслуживания.

4.2. Период проведения работ: по мере поступления финансовых средств в рамках исполнения Плана адаптации ОИ и обеспечения доступности услуг для инвалидов и других МГН МКДОУ ДС № 6 «Рябинушка» с. Гофицкое, утвержденного приказом от 08.04.2021 года № 111.

4.3. Ожидаемый результат (по состоянию доступности) после выполнения работ по адаптации:

повышение уровня доступности всех категорий инвалидов.

Оценка результата исполнения плана (по состоянию доступности) удовлетворительно.

4.4. Для принятия решения требуется, не требуется (нужное подчеркнуть): согласование с Петровской городской округ местной организацией Ставропольской краевой региональной организации общероссийской общественной организации «Всероссийское общество инвалидов»

подразделение Комитета по координации деятельности в сфере обеспечения доступной среды жизнедеятельности для инвалидов и других МГН)

Уведомляется заключение уполномоченной организации о состоянии доступности объекта (наименование документа и выдавшей его организации, дата), прилагается

4.5 Информация размещена (обновлена) на Карте возможности субъекта Российской Федерации Ставропольского края ([адрес /карта возможностей рф](#)) - 10.10.2019 г.

5. Особые отметки
ПРИЛОЖЕНИЯ:

Результаты обследования:

- 1. Территории, прилегающей к объекту на 2 л.
- 2. Входы (выходы) в здание на 2 л.
- 3. Путь движения в здании на 3 л.
- 4. Знаки целевого назначения объекта на 2 л.
- 5. Санитарно-гигиенических помещений на 2 л.
- 6. Системы информации (и связи) на объекте на 2 л.

Результаты фотофиксации на объекте 10 на 10 л.
 Плановые планы, паспорт БТИ на _____ л.

Другое (в том числе дополнительная информация о путях движения к объекту)

_____ (Подпись)
 _____ (Должность, Ф.И.О.)

_____ Петровское
 _____ округа _____ района
 _____ Ставропольского
 _____ крае региональной организации
 _____ Всероссийской общественно
 _____ организации «Всероссийского
 _____ движение инвалидов»,
 _____ Виктор
 _____ (Должность, Ф.И.О.)

_____ индивидуальной МКОУ ДС № 6
 _____ «Яблоница» с. Гофишкино
 Савельева Любовь Михайловна
 _____ (Должность, Ф.И.О.)

_____ индивидуальным хозяйством
 МКОУ ДС № 6 «Яблоница»

Руководитель
рабочей группы

Начальник отдела образования
администрации Петровского
городского округа
Ставропольского края,
Шевченко Наталья Анатольевна
(Должность, Ф.И.О.)


(Подпись)

Члены рабочей группы

Заместитель начальника отдела
образования администрации
Петровского городского округа
Ставропольского края, заместитель
руководителя рабочей группы,
Савченко Светлана Игоревна
(Должность, Ф.И.О.)


(Подпись)

Ведущий специалист отдела
образования администрации
Петровского городского округа
Ставропольского края,
Лубенченко Татьяна Николаевна
(Должность, Ф.И.О.)


(Подпись)

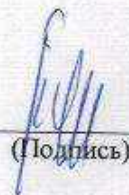
Ведущий специалист управления
труда и социальной защиты
населения администрации
Петровского городского округа
Ставропольского края,
Кузыченко Эльвира Александровна
(Должность, Ф.И.О.)


(Подпись)

В том числе:

представители
общественных
организаций
инвалидов

Председатель Петровско
городского округа местно
организации Ставропольско
краевой региональной организаци
общероссийской общественно
организации «Всероссийско
общество инвалидов»,
Буркалин Виктор
Николаевич
(Должность, Ф.И.О.)


(Подпись)

представители
организации,
расположенной
на объекте

Заведующий МКДОУ ДС № 6
«Рябинушка» с.Гофицкое,
Савельева Любовь Михайловна
(Должность, Ф.И.О.)


(Подпись)

Заведующий хозяйством
МКДОУ ДС № 6 «Рябинушка»

с.Гофицкое,
Руднева Александра Васильевна

(Должность, Ф.И.О.)

Руднева

(Подпись)

Управленческое решение согласовано " ____ " ____ 20__ г.
(протокол № _____)
Комиссией (название) _____

Приложение 1

к приказу заведующего МКДОУ ДС № 6
«Рябинушка» с.Гофицкое
№ 111 от 08.04.2021 г.

ПЛАН
адаптации ОИ и обеспечения доступности услуг для инвалидов и других МГН
Муниципальное казенное дошкольное образовательное учреждение детский сад № 6 «Рябинушка» с.Гофицкое
(МКДОУ ДС № 6 «Рябинушка» с.Гофицкое)

№ № п/п	Плановые работы		Ожидаемый результат (по состоянию доступности) ***	Период проведения работ	Ответственный исполнитель, соисполнители	Дата текущего контроля
	Содержание работ*	Вид** работ				
1	2	3	4	5	6	7
1.	Территория прилегающая к зданию. Адаптировать вход на территорию. Установка тактильных средств и средств информационной поддержки. Оборудование стоянки для спецтранспорта инвалидов. Вход 1 в здание. Установка порога в соответствии с требованиями стандартов, установить контрастную разметку. Аккернить графикальное изображение.	КР ТР КР	ДЧ-И (О,Г,У) ДУ-И (К,С)	По мере выделения средств По мере выделения средств	Заведующий, заведующий хозяйством	2023 г. 2023 г.
2.	Установка порога в соответствии с требованиями стандартов, установить контрастную разметку. Аккернить графикальное изображение.	КР	ДЧ-И (О,Г,У) ДУ-И (К,С)	По мере выделения средств	Заведующий, заведующий хозяйством	2023 г. 2023 г.

	<p>сотрудника» Установка тактильных средств и средств информационной поддержки.</p>				
3.	<p><u>Вход 2 в здание.</u> Установка порога в соответствии с требованиями стандартов, установить контрастную разметку. Закрепить грязезащитное покрытие. Установка кнопки «Вызова сотрудника» Установка тактильных средств и средств информационной поддержки.</p>	<p>КР</p>	<p>ДЧ-И (О,Г,У) ДУ-И (К,С)</p>	<p>По мере выделения средств</p>	<p>2025г. Заведующий, заведующий хозяйством</p>
4.	<p><u>Вход 3 в здание.</u> Установка порога в соответствии с требованиями стандартов, установить контрастную разметку. Закрепить грязезащитное покрытие. Установка кнопки «Вызова сотрудника» Установка тактильных средств и средств информационной поддержки.</p>	<p>КР</p>	<p>ДЧ-И (О,Г,У) ДУ-И (К,С)</p>	<p>По мере выделения средств</p>	<p>2025 г. Заведующий, заведующий хозяйством</p>
5.	<p>Пути движения внутри здания. Установка тактильных средств и средств информационной поддержки.</p>	<p>ТР</p>	<p>ДЧ-И (О,Г,У) ДУ-И (К,С)</p>	<p>По мере выделения средств</p>	<p>2023г. Заведующий, заведующий хозяйством</p>
6.	<p>Залитый фойе</p>		<p>ДЧ-И (О,Г,У)</p>	<p>По мере выделения средств</p>	<p>2023г. Заведующий, заведующий хозяйством</p>

	Установка отсутствующих тактильных и информационных знаков.	КР	ДУ-И (К,С)	средств	заведующий хозяйством	
7.	Санитарно-гигиенические помещения; Установить тревожные кнопки	ТР	ДЧ-И (О,Г,У) ДУ-И (К,С)	По мере выделения средств	Заведующий, заведующий хозяйством	2024г.
8	Система информации на объекте; Необходима установка указателей движения и таблички с наименованием учреждения	ТР	ДЧ-И (О,Г,У) ДУ-И (К,С)	По мере выделения средств	Заведующий, заведующий хозяйством	2023г.

Савельева Любовь Михайловна

Примечание: структура (разделы) адресной программы (плана) формируются аналогично структуре Реестра ОИ

* - указываются мероприятия в соответствии с управленческим решением – «Рекомендации по адаптации основных структурных элементов

объекта» Паспорта ОИ

** - указывается вид работы в соответствии с классификатором.

ТР – текущий ремонт

ПСД – подготовка проектно-сметной документации

Стр - строительство

КР – капитальный ремонт

Рек – реконструкция

Орг – организация альтернативной формы обслуживания и др. орг. мероприятия

*** - указывается: ДП-В - доступен полностью всем; ДП-И (К, О, С, Г, У) - доступен полностью избирательно (указать, каким категориям инвалидов); ДЧ-В - доступен частично всем; ДЧ-И (К, О, С, Г, У) – доступен частично избирательно (указать категории инвалидов); ДУ -

доступно условно (ДУ-В или ДУ-И)

* - указываются фактически выполненные мероприятия на объекте

** - оценивается объем выполненной работы в сравнении с плановыми работами: полностью, частично; перенесено на следующий период,

выполнено сверх плана

*** - указывается: ДП-В - доступен полностью всем; ДП-И (К, О, С, Г, У) - доступен полностью избирательно (указать, каким категориям инвалидов); ДЧ-В - доступен частично всем; ДЧ-И (К, О, С, Г, У) - доступен частично избирательно (указать категории инвалидов); ДУ -

доступно условно (ДУ-В или ДУ-И)

Приложение 1
к Акту обследования ОСИ к паспорту
доступности ОСИ

№ _____
от " 18 " мая 2021 г.

I. Результаты обследования:

1. Территории, прилегающей к зданию (участка)

Муниципальное казенное дошкольное образовательное учреждение
детский № 6 «Рябинушка» с.Гофицкое.

356524, Ставропольский край, Петровский район, с.Гофицкое, ул.Ленина,202.

Наименование объекта, адрес

№ п/п	Наименование функционально-планировочного элемента	Наличие элемента		Выявленные нарушения и замечания		Работы по адаптации объектов	
		есть/нет	№ фото	Содержание	Значимо для инвалидов (категория)	Содержание	Виды работ
2.1	Входы (выходы) на территорию	есть	Фото №1	Отсутствуют визуальная информация, тактильные обозначения	дч-в (С,О,СГ)	Установка визуальной информации, тактильных обозначений	Текущий ремонт
2.2	Путь (пути) движения на территории	есть	Фото № 2	Неровное покрытие, насыпная поверхность, большой уклон путей движения	дч-в (С,О,СГ)	Организовать помощь со стороны персонала. Отремонтировать пути движения.	Текущий ремонт
2.3	Лестница (наружная)	нет					
2.4	Пандус (наружный)	нет					
2.5	Автостоянка и парковка	нет		Отсутствуют парковочные места для транспорта инвалидов	дч-в (С,О,СГ)	Организовать парковку для автотранспорта и выделить места для инвалидов согласно норматива	Текущий ремонт
	Общие требования к зоне						

II. Заключение по зоне:

Наименование структурно-функциональной зоны	Состояние доступности * (к пункту 3.4 Акта обследования ОСИ)	Приложение	Рекомендации по адаптации (вид работы)** к пункту 4.1 Акта обследования ОСИ
		№ фото	
Территория, прилегающая к зданию	ДЧ-В	№ 1,2	Текущий ремонт

* Указывается ДП-В – доступно полностью всем; ДП-И (К, О, С, Г, У) – доступно полностью избирательно (указать категории инвалидов); ДЧ-В – доступно частично всем; ДЧ-И (К, О, С, Г, У) – доступно частично избирательно (указать категории инвалидов); ДУ – доступно условно; ВНД – недоступно.

** Указывается один из вариантов: не нуждается; ремонт (текущий, капитальный); индивидуальное решение с ТСР; технические решения невозможны – организация альтернативной формы обслуживания.

Комментарий к заключению:

– состояние доступности оценено как Доступно частично всем (ДЧ-В).

Приложение 2
к Акту обследования ОСИ к паспорту
доступности ОСИ
№ _____
от " 18 " _____ мая 2021 г.

I. Результаты обследования:

2. Входа (входов) в здание

Муниципальное казенное дошкольное образовательное учреждение
детский сад № 6 «Рябинушка» с.Гофицкое

356524, Ставропольский край, Петровский район, с.Гофицкое, ул. Ленина, 202.

№ п/п	Наименование функционально-планировочного элемента	Наличие элемента		Выявленные нарушения и замечания		Работы по адаптации объектов	
		есть/нет	№ фото	Содержание	Значимо для инвалида (категория)	Содержание	Виды работ
2.1	Лестница (наружная)	есть	Фото №3	Одиночные ступени недопустимы	К, О, С	Обеспечить нормативный уклон для нивелирования одиночной ступени.	Текущий ремонт
2.2	Пандус (наружный)	нет		Отсутствует пандус	О, С, К	Продублировать внешнюю лестницу пандусом	Капитальный ремонт
2.3	Входная площадка (перед дверью)	есть	Фото № 4	Отсутствует тактильная информация об учреждении	С	Изготовление и установка табличек на языке Брайля и написанных выпуклым шрифтом	Текущий ремонт
2.4	Дверь (входная)	есть	Фото № 5	Отсутствует световой и звуковой маяк	С, Г	Установка светового и звукового маяка	Текущий ремонт
2.5	Тамбур	нет		нет			
ОБЩИЕ требования к элне							

II. Заключение по зоне:

Наименование структурно-функциональной зоны	Состояние доступности* (к пункту 3.4 Акта обследования ОСИ)	Приложение	Рекомендации по адаптации (вид работы)** к пункту 4.1 Акта обследования ОСИ
		№ фото	
Выход в здание	ДЧ-И (О, Г, У) ДУ (К, С)	3, 4, 5	Текущий ремонт

* Указывается ДП-В – доступно полностью всем; ДП-И (К, О, С, Г, У) – доступно полностью избирательно (указать категории инвалидов); ДЧ-В – доступно частично всем; ДЧ-И (К, О, С, Г, У) – доступно частично избирательно (указать категории инвалидов); ДУ – доступно условно, ВНД – недоступно.

** Указывается один из вариантов: не нуждается; ремонт (текущий, капитальный); индивидуальное решение с ТСР; технические решения невозможны – организация альтернативной формы обслуживания.

Комментарий к заключению:

– состояние доступности объекта оценено как **Доступно полностью избирательно (ДЧ-И): О, Г, У**

– состояние доступности объекта оценено как **Доступно условно (ДУ): К, С**

Приложение 3
к Акту обследования ОСИ к паспорту
доступности ОСИ
№ _____
от " 18 " мая _____ 20 21 г.

I. Результаты обследования:

3. Пути (путей) движения внутри здания (в т.ч. путей эвакуации)

Муниципальное казенное дошкольное образовательное учреждение
детский сад № 6 «Рябинушка» с.Гофицкое

356524 Ставропольский край, Петровский район, с. Гофицкое, ул. Ленина, 202

Наименование функционально-планировочного элемента	Наличие элемента		Выявленные нарушения и замечания		Работы по адаптации объектов	
	есть/нет	№ фото	Содержание	Значим о для инвали да (категор ия)	Содержание	Виды работ
Коридор (сани тария)	есть	Фото № 6	Недостаточная ширина пути движения в чистоте (в т.ч. узкий коридор, проход, проезд, дверной проём)	К, О, С	Расширить дверные проемы до уровня не менее 0,9 м.	Теку щий ремонт
Лестница (сани тария)	нет		Отсутствует контрастная маркировка крайних ступеней	К, О, С	Обеспечить контрастную маркировку крайних ступеней лестничных маршей	Капит альны й ремонт
Пандус (внутри здания)	нет					
Лифт пассажирски й (для инвалидов)	нет					

<p>есть</p> <p>Фото № 7</p>	<p>Двери внутри здания имеют ширину менее 0,9 метров и пороги превышающие размеры 0,014 м.</p>		<p>Рабочее полотно двухстворчатых дверей должно быть не менее 0,9 м. Обустроить пороги в проёмах дверей доступных для инвалидов, не выше 0,014 м.</p>
<p>есть</p> <p>Фото № 8</p>	<p>Неорганизованность путей эвакуации и информации для инвалидов о чрезвычайных ситуациях и оповещения в экстренных случаях</p>	<p>К, О, С</p>	<p>Организовать пути эвакуации и безопасные зоны (при необходимости).</p> <p>Разместить информацию о расположении путей эвакуации, организовать предупреждение об опасности и о чрезвычайных ситуациях с учётом особенностей восприятия различных категорий инвалидов</p>
<p>есть</p>			

III. Заключение по зоне:

Наименование структурно-функциональной зоны	Состояние доступности * (к пункту 3.4 Акта обследования ОСИ)	Приложение	Рекомендации по адаптации (вид работы)** к пункту 4.1 Акта обследования ОСИ
		№ фото	
Пути (путей) движения внутри здания (в т.ч. путей эвакуации)	ДЧ-И (О, Г, У) ДУ (К, С)	6, 7, 8	капитальный ремонт

* Указывается: ДП-В – доступно полностью всем; ДП-И (К, О, С, Г, У) – доступно полностью избирательно (указать категории инвалидов); ДЧ-В – доступно частично всем; ДЧ-И (К, О, С, Г, У) – доступно частично избирательно (указать категории инвалидов); ДУ – доступно условно, ВНД – недоступно.

** Указывается один из вариантов: не нуждается; ремонт (текущий, капитальный); индивидуальное решение с ТСР; технические решения невозможны – организация альтернативной формы обслуживания.

Комментарий к заключению:

- состояние доступности оценено как Доступно полностью избирательно (ДЧ-И):

О, Г, У

- состояние доступности оценено как Доступно условно (ДУ): **К, С**

Приложение 4 (I)
к Акту обследования ОСИ
к паспорту доступности ОСИ
№ _____

от " 18 " мая 20 21 г.

I. Результаты обследования:

4. Зоны целевого назначения здания (целевого посещения объекта)

Вариант I – зона обслуживания инвалидов

Муниципальное казенное дошкольное образовательное учреждение
детский сад № 6 «Рябинушка» с.Гофицкое

396524 Ставропольский край, Петровский район, с.Гофицкое, ул.Ленина,202

Наименование № функционально- планировочного элемента	Наличие элемента		Выявленные нарушения и замечания		Работы по адаптации объектов	
	есть/нет	№ фото	Содержание	Значимо для инвалида (категория)	Содержание	Виды работ
4.1 Кабинетная форма обслуживания	нет		Зоны целевого назначения являются условно или	К, С, Г	Приобретения дополнительных адаптивных средств,	Текущий ремонт
4.2 Зальная форма обслуживания	есть	Фото № 9	частично доступными для всех категорий инвалидов	К, С, Г	позволяющие улучшить качество предоставляемой услуги в виде использования каких либо технических средств, рекомендовано приобретать при необходимости	Текущий ремонт
4.3 Прилавочная форма обслуживания	нет					
4.4 Форма обслуживания с перемещением по маршруту	нет					
4.5 Кабинет индивидуального обслуживания	нет					
4.6 Общие требования к зоне						

II. Заключение по зоне:

Наименование структурно-функциональной зоны	Состояние доступности* (в пункте 3.4 Акта обследования ОСИ)	Приложение	Рекомендации по адаптации (вид работы)** к пункту 4.1 Акта обследования ОСИ
		№ фото	
Зоны доступа к назначенным лицам (Барьер 1 – зона обслуживания инвалидов)	ДЧ-И (О, У) ДУ (К, С, Г)	9,	Текущий ремонт

* Указывается ДП-В – доступно полностью всем, ДП-И (К, О, С, Г, У) – доступно полностью избирательно (указать категории инвалидов); ДЧ-В – доступно частично всем, ДЧ-И (К, О, С, Г, У) – доступно частично избирательно (указать категории инвалидов); ДУ – доступно условно, ВНД – недоступно.

** Указывается один из вариантов: не нуждается; ремонт (текущий, капитальный); индивидуальное решение с ТСР; технические решения невозможны – организация альтернативной формы обслуживания.

Комментарий к заключению по данной зоне объекта:

– состояние доступности оценено как Доступно полностью избирательно (ДЧ-И): Д, У

– состояние доступности оценено как Доступно условно (ДУ): К, С, Г.

Приложение 5
к Акту обследования ОСИ
к паспорту доступности ОСИ

№ _____
от " 18 " _____ мая 20 21 г.

I. Результаты обследования:

5. Санитарно-гигиенических помещений

Муниципальное казенное дошкольное образовательное учреждение

детский сад № 6 «Рябинушка» с.Гофицкое

39524, Ставропольский край, Петровский район, с.Гофицкое, ул.Ленина,202

№	Наименование функционально-планировочного элемента	Наличие элемента		Выявленные нарушения и замечания		Работы по адаптации объектов	
		есть/нет	№ фото	Содержание	Значимо для инвалида (категория)	Содержание	Виды работ
5.1	Плательная комната	есть	Фото № 10	Недостаточные габариты санитарно-гигиенического помещения	К, С, О	Оборудовать кабину: Ширина – 1,65 м., глубина – 2,2 м. В кабине должно быть свободное пространство диаметром 1,4 м. для разворота кресло-коляски. Установить поручни с 2 сторон (со стороны свободного пространства поручень откидной)	Капитальный ремонт
5.2	Душевая кабина	нет					
5.3	Батhtubная кабина (гидробаня)	нет					
	Общие требования к зоне						

II. Заключение по зоне:

Наименование структурно-функциональной зоны	Состояние доступности * (к пункту 3.4 Акта обследования ОСИ)	Приложение	Рекомендации по адаптации (вид работы)** к пункту 4.1 Акта обследования ОСИ
		№ фото	
Синтезно-технический комплекс	ДЧ-И (О, С, Г, У) ДУ(К)		Капитальный ремонт

* Указывается: ДП-В – доступно полностью всем; ДП-И (К, О, С, Г, У) – доступно частично избирательно (указать категории инвалидов); ДЧ-В – доступно частично всем; ДЧ-И (К, О, С, Г, У) – доступно частично избирательно (указать категории инвалидов); ДУ – доступно условно, ВНД – недоступно.

** Указывается один из вариантов: не нуждается; ремонт (текущий, капитальный); индивидуальное решение с ТСР; технические решения невозможны – организация альтернативной формы обслуживания.

Комментарий к заключению по данной зоне объекта:

— состояние доступности оценено как Доступно частично избирательно (ДЧ-И): О, С, Г

— состояние доступности оценено как Доступно условно (ДУ): К.

Приложение 6
к Акту обследования ОСИ к паспорту
доступности ОСИ

№ _____
от " 18 " мая 20 21 г.

I. Результаты обследования:
6. Системы информации на объекте

Муниципальное казенное дошкольное образовательное учреждение
детский сад № 6 «Рябинushка» с.Гофицкое

35624, Ставропольский край, Петровский район, с.Гофицкое, ул.Ленина, 202

Наименование объекта, адрес

Наименование функционально-информационного элемента	Наличие элемента		Выявленные нарушения и замечания		Работы по адаптации объектов	
	есть/нет	№ фото	Содержание	Значимо для инвалида (категория)	Содержание	Виды работ
Тактильные средства	нет		Отсутствует тактильное средство оповещения о приеме	Г	Установка Средств оповещения	Текущий ремонт
Аудиальные средства	нет		Отсутствует звуковое оповещение о приеме	С	Необходимо внести изменения в программу	Индивидуальное техническое решение
Тактильные средства	нет		Отсутствует информация на языке Брайля и выпуклым шрифтом	Г	Изготовление и установка табличек	Текущий ремонт
Средства коммуникации						

II. Заключение по зоне:

Наименование структурно-функциональной зоны	Состояние доступности * (к пункту 3.4 Акта обследования ОСИ)	Приложение	Рекомендации по адаптации (вид работы)** к пункту 4.1 Акта обследования ОСИ
		№ фото	
Система информации об объекте	ДЧ-И (О, У) ДУ (К, С, Г)		Текущий ремонт и индивидуальное техническое решение

* Выделяется ДП-В – доступно полностью всем; ДП-И (К, О, С, Г, У) – доступно полностью избирательно (указать категории инвалидов); ДЧ-В – доступно частично всем; ДЧ-И (К, О, С, Г, У) – доступно частично избирательно (указать категории инвалидов); ДУ – доступно условно, ВНД – недоступно.

** Выделяется один из вариантов: не нуждается; ремонт (текущий, капитальный); индивидуальное решение с ТСР; технические решения невозможны – организация альтернативной формы обслуживания.

Комментарий к заключению по данной зоне объекта:

— состояние доступности оценено как Доступно частично избирательно (ДЧ-И): О,

— состояние доступности оценено как Доступно условно (ДУ): К, С, Г.

ФОТО 1



ФОТО 2

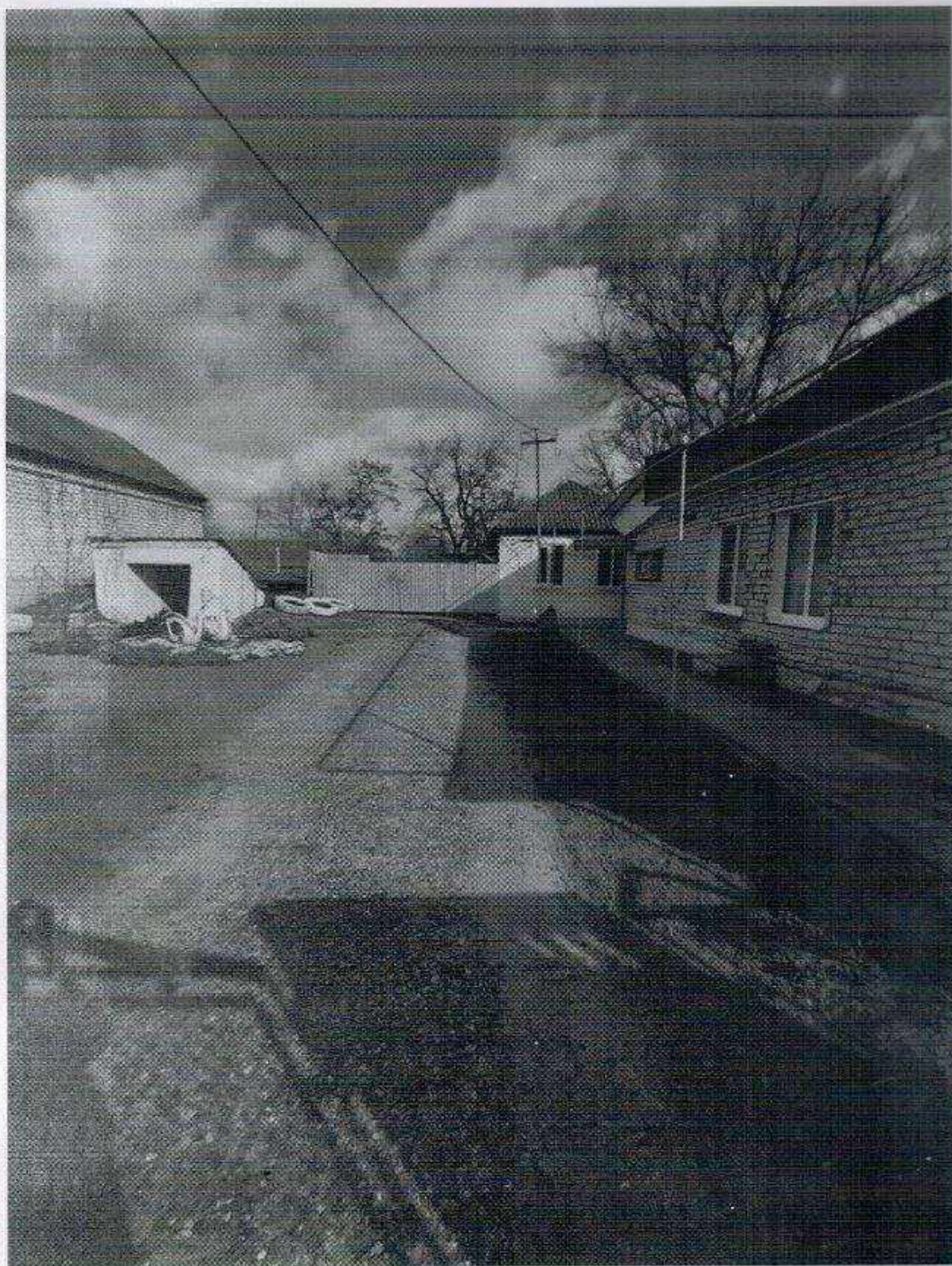


ФОТО 3

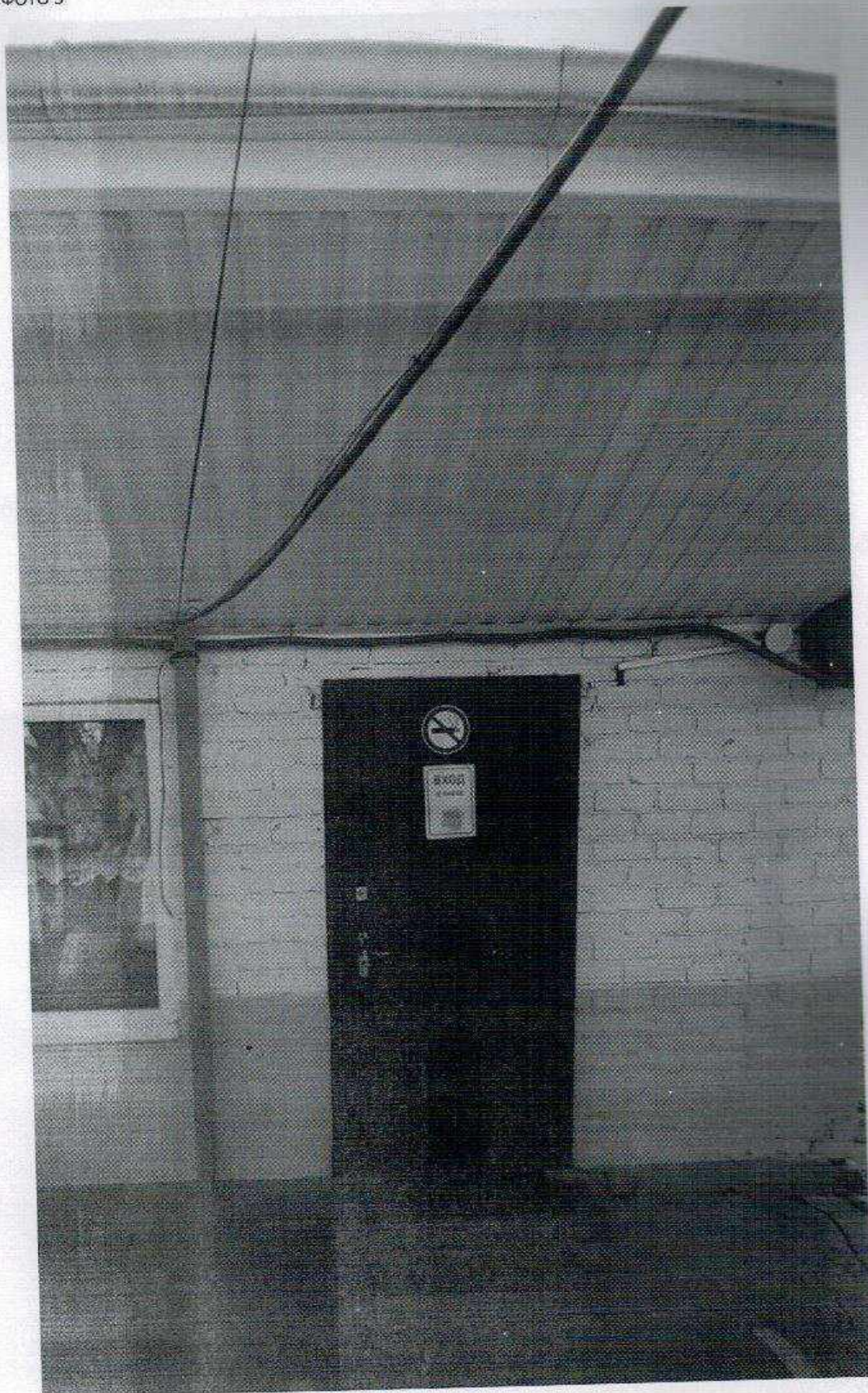


ФОТО 4

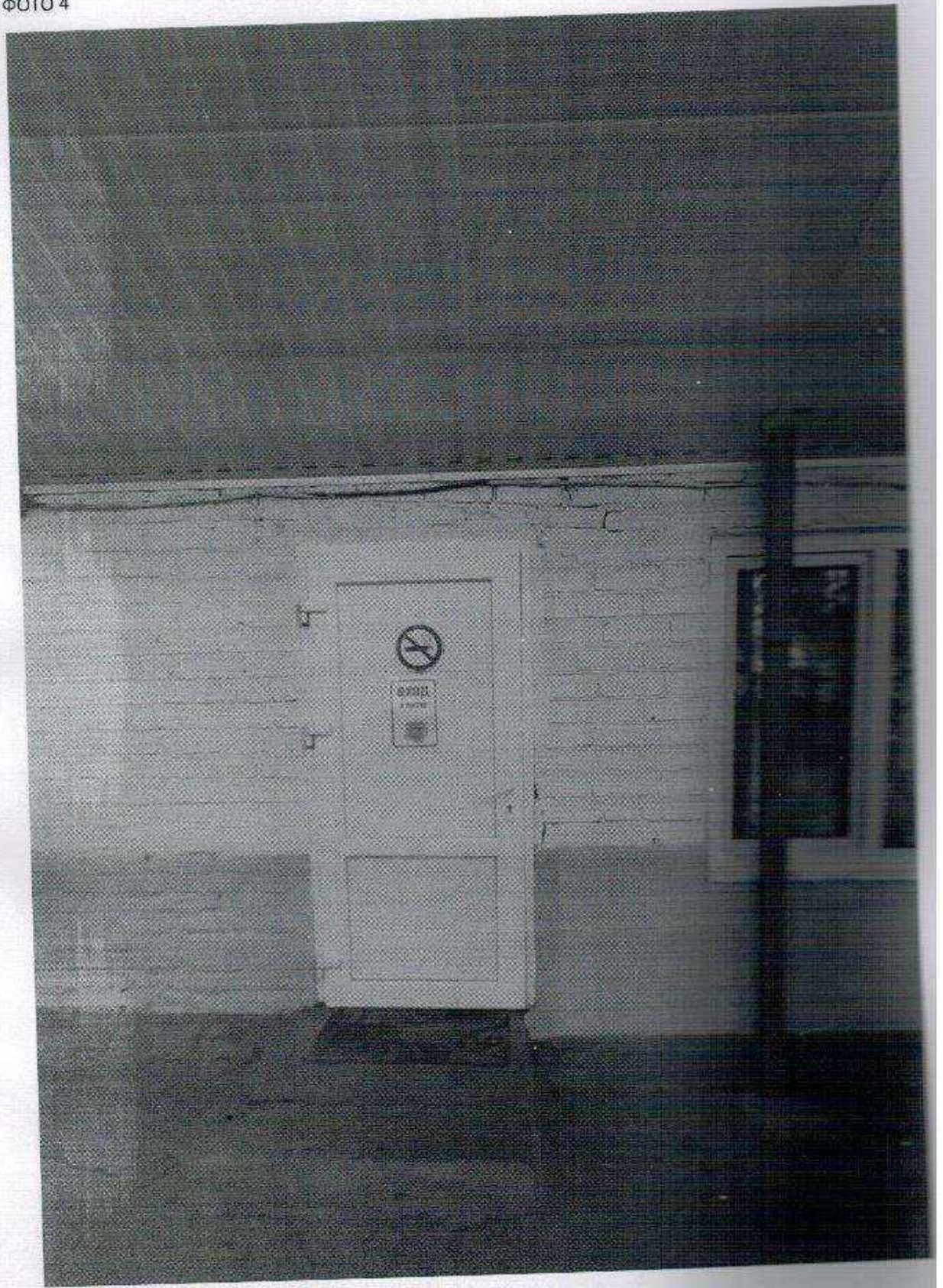


ФОТО 5



ФОТО 6

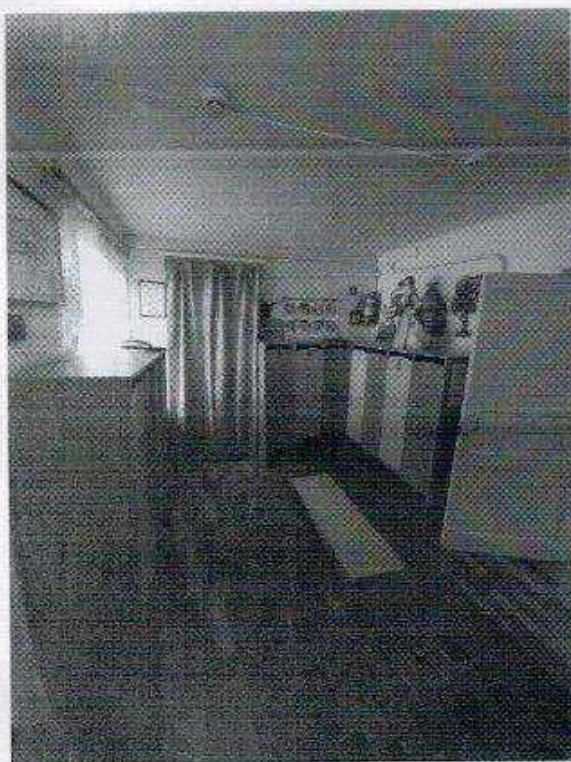


ФОТО 7



ФОТО 8

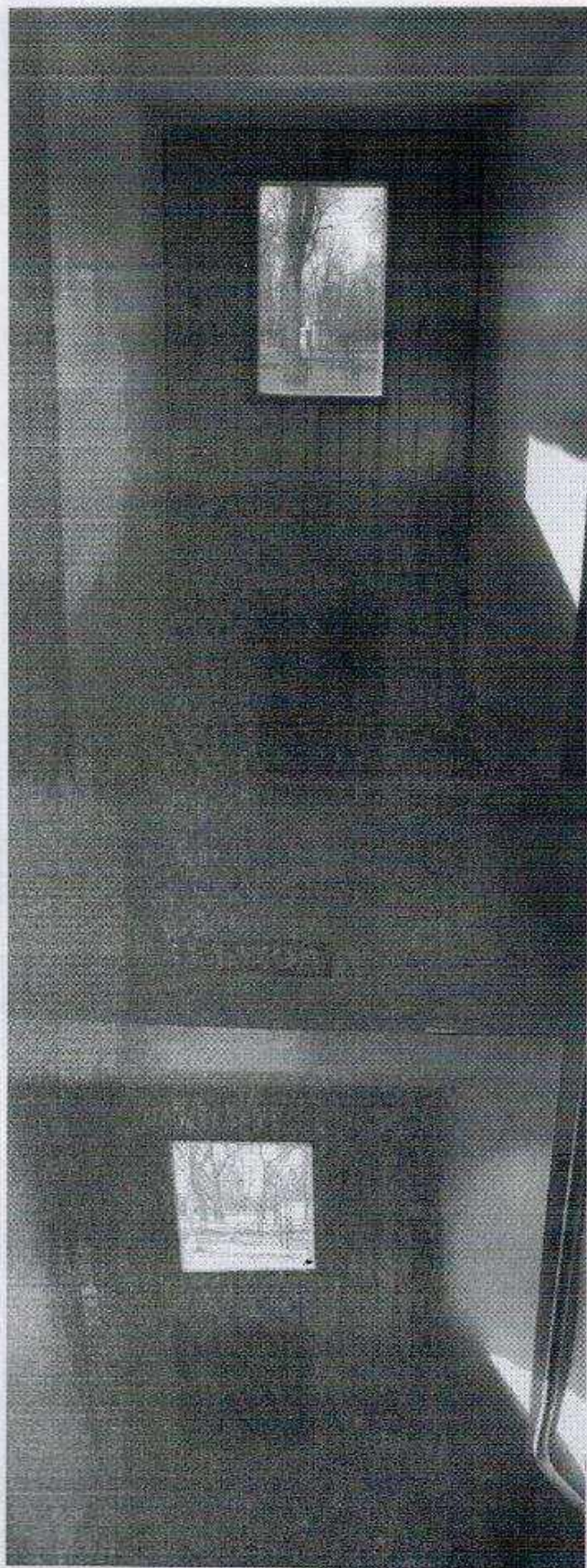


ФОТО 9

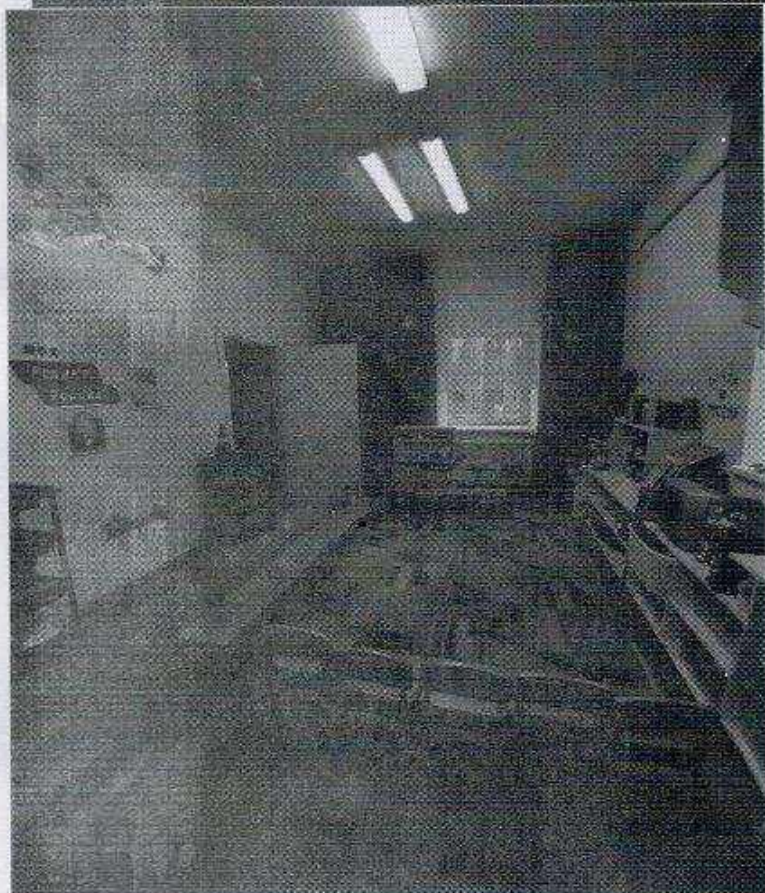
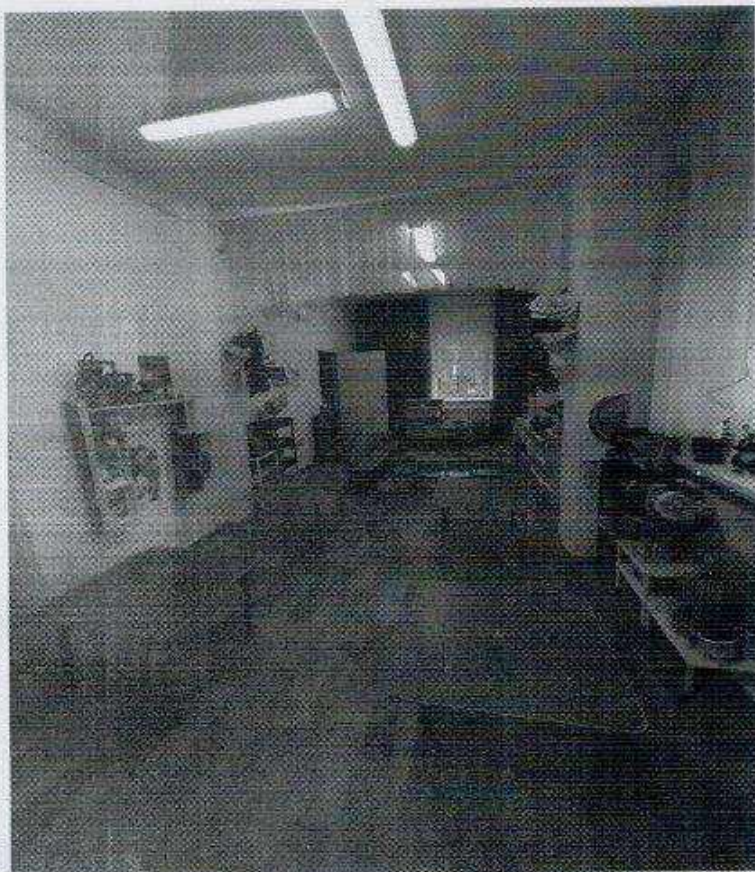
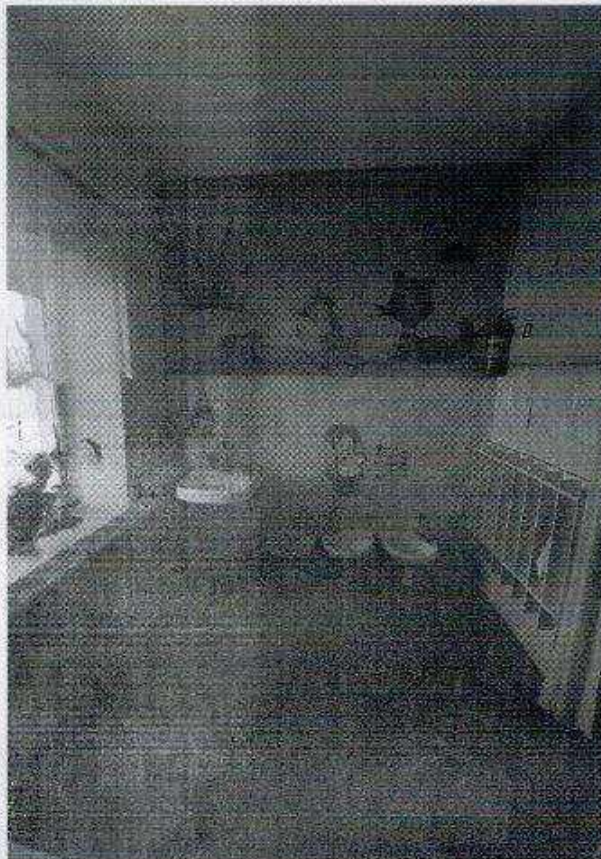


ФОТО 10



Прошито, пронумеровано 42 (Сорок два))
листов

Заведующий МКДОУ ДС № 6
«Рябинущка» с.Г офицкое
Л.М.Савельева

